

mihi
just right for me



ANTI AGE TRIPEPTYDES

Серия продуктов для anti-age
ухода на основе пептидов

ЧТО ТАКОЕ ПЕПТИДЫ?

Пептиды – это фрагменты белковых молекул, которые состоят из аминокислотных остатков, соединенных в цепь. У пептидов очень маленькая молекула, поэтому они успешно проходят липидный слой и могут проникать в глубокие слои кожи. Чаще всего пептиды можно встретить в составе **anti-age** косметики, т. к. они способны влиять на многие процессы, связанные с возрастными изменениями кожи: «выталкивать» морщины, стимулируя производство коллагена; блокировать мимику подобно ботоксу; повышать увлажненность кожи, уменьшать воспаление и т. д.

В современной косметологии используются пептиды биотехнологического производства, что обеспечивает чистоту и безопасность сырья.

Пептиды в составах косметики активны даже в небольших концентрациях. Это качественное сырье с доказанным в исследованиях действием, что обуславливает высокую цену пептидных сывороток и кремов.



ANTI-
TRIPEPTYDES
AGE

mihi
just right for me

Преимущество пептидных продуктов серии TRIPEPTYDES ANTI-AGE - комбинация двух уникальных пептидов:

пептид - миорелаксант
Syn®-Ake

разглаживание
мимических
морщин

мессенджер-пептид
Пальмитоил
Трипептид-1
(Pal-GHK)

«выталкивание»
структурных морщин и
разглаживание тонких
линий за счет усиления
выработки коллагена и
эластина

ANTI
TRIPEPTYDES
AGE

mihi
just right for me

ДЕЙСТВИЕ ПЕПТИДОВ SYN®-AKE

SYN®-AKE – оригинальная разработка швейцарских ученых компании Pentapharm, в 2006 году удостоена награды Swiss Technology Award.

Syn®-Ake (в составе обозначен как Dipeptide Diaminobutyroyl Benzylamide Diacetate) - биотехнологический пептид нового поколения, схожий с пептидом яда змеи Храмовая куфия (семейства гадюковых).

Это инновационный миорелаксант, пептид с сильными свойствами разглаживания морщин путем уменьшения избыточной мимической активности мышц: пептид замедляет передачу нервных импульсов и мышечные сокращения, за счет чего расслабляются мышцы лица и разглаживаются мимические морщинки.

Эффективная, более мягкая и абсолютно безопасная альтернатива инъекциям ботулотоксина. Действует только в местах нанесения, не имеет общего воздействия.



ANTI
TRIPEPTYDES
AGE

mihi
just right for me

ДЕЙСТВИЕ ПЕПТИДОВ SYN®-AKE

Как проще объяснить действие Syn®-Ake: Syn®-Ake имитирует действие яда змеи и, по сути, обладает функциями многократно ослабленного нейротоксина.

МЕХАНИЗМ ТАКОЙ:

пептид
убирает
напряжение и
затормаживает
передачу
нервных
импульсов

мы начинаем
меньше
(мягче)
морщиться

мимических
сокращений
становится
меньше

НОВЫЕ
морщинки не
закладываются,
а старые
постепенно
разглаживаются



Мастхэв для обладателей активной мимики, в чьи планы не входят преждевременные морщины.

Anti-age действие Syn®-Ake:

- ✓ Эффективный для разглаживания морщин: оказывает эффект, подобный действию ботокса за счет уменьшения избыточной активности мимических мышц лица.
- ✓ Помогает уменьшить глубину: горизонтальных морщин на лбу, вертикальных морщинок между бровями, «гусиных лапок»; «кроличьих морщинок» на боковых поверхностях носа, морщин на шее.
- ✓ Выравнивает кожный рельеф, уменьшает выраженность «возрастного» расширения пор, укрепляет кожу.
- ✓ Помогает предотвратить образование новых морщин.
- ✓ Обладает хорошим эффектом выравнивания и осветления тона кожи.



ДЕЙСТВИЕ ПЕПТИДОВ ПАЛЬМИТОИЛ ТРИПЕПТИД-1



ПАЛЬМИТОИЛ ТРИПЕПТИД-1, (другое название **Pal-GHK** (Pal-Gly-His-Lys), в составе обозначен как **Palmitoyl Tripeptide-1**), представляет собой мессенджер-пептид для восстановления коллагена и гликозаминогликана, за счет чего кожа укрепляется, а морщины уменьшаются.

Как проще объяснить действие **Palmitoyl Tripeptide-1**:

Palmitoyl Tripeptide-1 — эффективный сигнальный пептид.

Функция — сообщать специальным клеткам (фибробластам) о том, что пора синтезировать порцию нового коллагена, когда старый был разрушен свободными радикалами или специальными ферментами.

Пептид помогает сократить глубину морщин и сделать кожу более упругой.

РЕЗУЛЬТАТЫ

Первые ощутимые результаты - в течение 4-х недель использования
Максимальный результат достигается после 6-ти месяцев использования, после чего стоит сделать перерыв на 2-3 месяца:

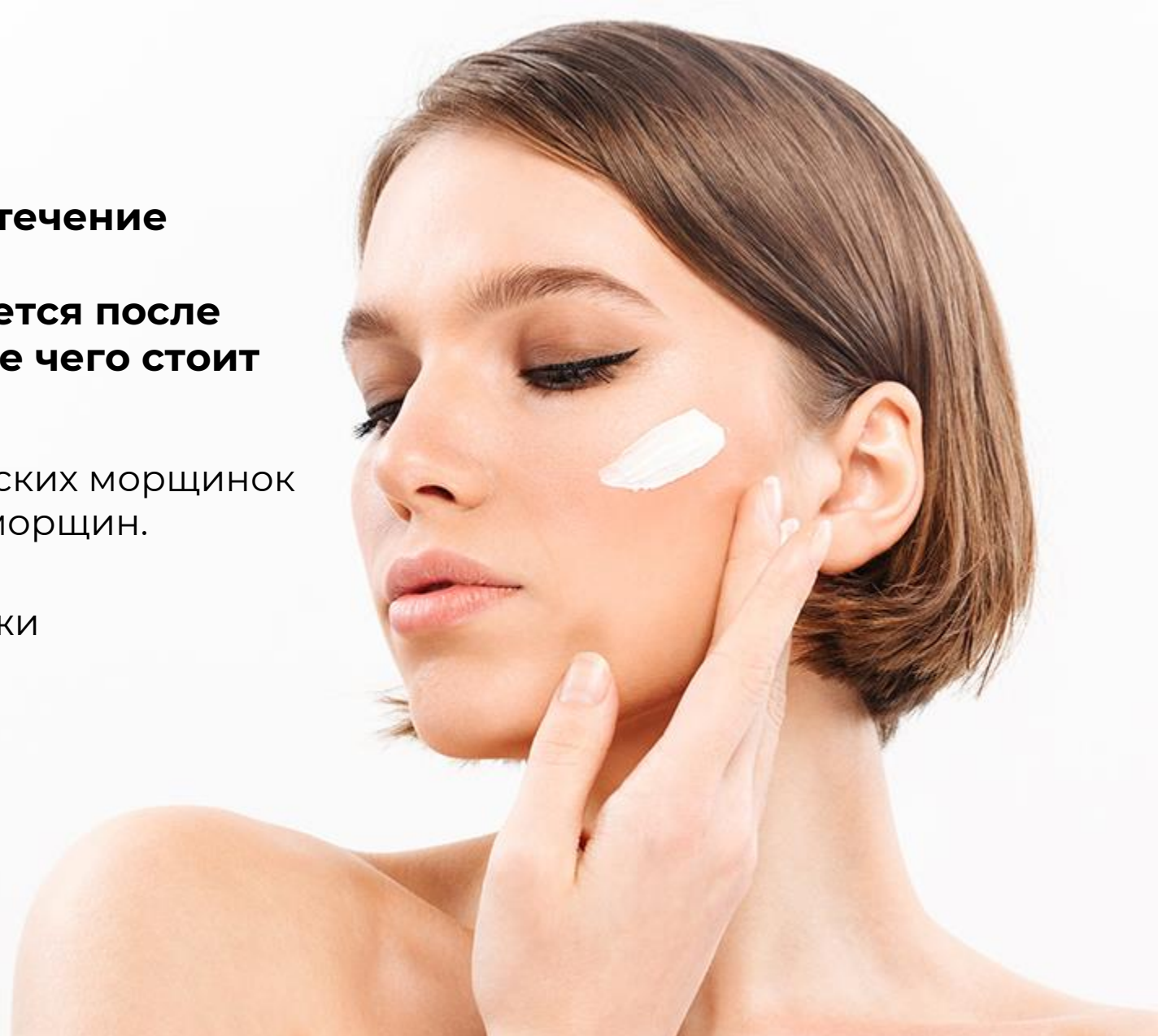
Постепенное разглаживание мимических морщинок и уменьшение глубины структурных морщин.

Улучшение плотности и упругости кожи

Лифтинг-эффект

«Напитанная», хорошо увлажненная, более гладкая и ровная кожа

Выравнивание и мягкое осветление общего тона



ANTI
TRYPEPTIDES
AGE

mihi
just right for me

КОМУ РЕКОМЕНДОВАНО



ВОЗРАСТ: ориентировочно **35 – 40+**

При активной мимике и угрозе появления мимических морщинок в более раннем возрасте (или уже появившихся), можно использовать продукты серии, применяя «облегченную» схему ухода (с меньшим количеством средств).

ТИП КОЖИ: Для всех типов кожи



Во время беременности и кормления грудью - косметика с пептидом Syn-Ake не рекомендуется.

ANTI
TRYPEPTIDES
AGE

mihi
just right for me

ПРАКТИЧЕСКИЕ РЕКОМЕНДАЦИИ

После инъекций ботулотоксина рекомендуется использовать средства серии **Tripeptides Anti-age**, это позволит продлить интервалы между инъекциями.

ОБРАТИТЕ ВНИМАНИЕ!

- Вечером средства с пептидами рекомендуется наносить не меньше, чем за 1 – 1,5 до сна, чтобы избежать утренних отеков. При выраженной склонности к отёкам средства серии рекомендуется использовать только в дневное время.
- Средства серии не сочетать с несмываемыми косметическими средствами, в состав которых входят фруктовые (АНА) кислоты.



ANTI
TRIPLEPTIDES
AGE

mihi
just right for me

ПОСЛЕДОВАТЕЛЬНОСТЬ УХОДА

1

Очистить лицо с помощью средства для умывания

2



Нанести **Mgielka do twarzy Botox-like effect**, которая послужит сразу и тоником и бустером дальнейшего ухода.

3



Нанести **Facial moisturizing booster** – в небольшом количестве (по 2-3 капли на каждую зону лица), распространить по коже по массажным линиям, потом еще пройтись по этим линиям прижимающими движениями. Основное использование – утром. Вечером также желательно использовать (в зависимости от возраста и состояния кожи), но наносить не меньше, чем за 1 – 1,5 до сна.

4



Eyes contour krem – нанести по контуру глаз, по косточке орбиты. На верхнее подвижное веко не наносим!). На нижнее веко можем заходить, но останавливаемся в 0,5 -1 см от ресничного края.

5

Relaksujący skórę krem na dzień – в утреннем уходе
Liftingujący krem na noc – в вечернем уходе



Вечером все средства серии наносим не меньше, чем за 1 – 1,5 часа до сна!

ANTI
TRIPEPTYDES
AGE

mihi
just right for me



mihi

just right for me

<https://mihi.care/>